



ATLAS DE LA BIODIVERSITÉ MÉTROPOLITAINE



CAMPAGNE « CHERCHEZ MOI ! »

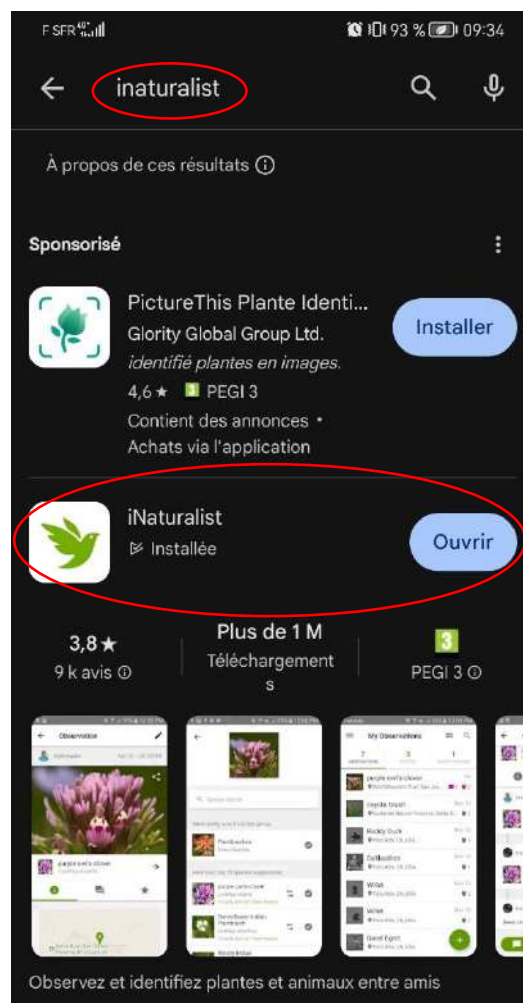
Utilisation de l'outil i-Naturalist

1. Installer i-Naturalist

Aller dans Google Play  ou l'App Store 

Taper « inaturalist » dans l'onglet de recherche

Cliquer sur « Installer ». Le logo est un oiseau vert en vol. Sur l'exemple ci-dessous, l'application est déjà installée sur le téléphone, il ne reste donc qu'à l'ouvrir.





ATLAS DE LA BIODIVERSITÉ MÉTROPOLITAINE



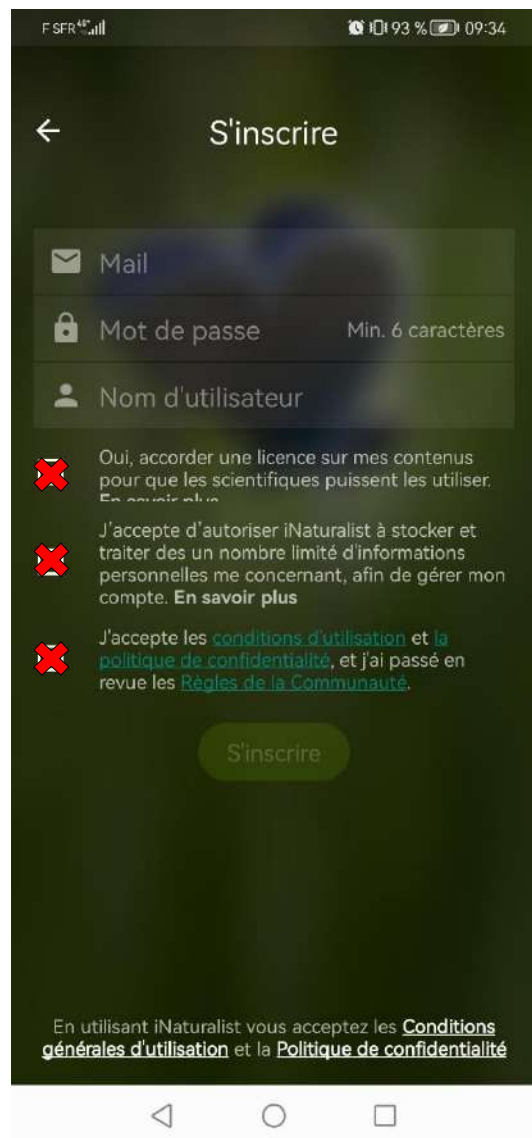
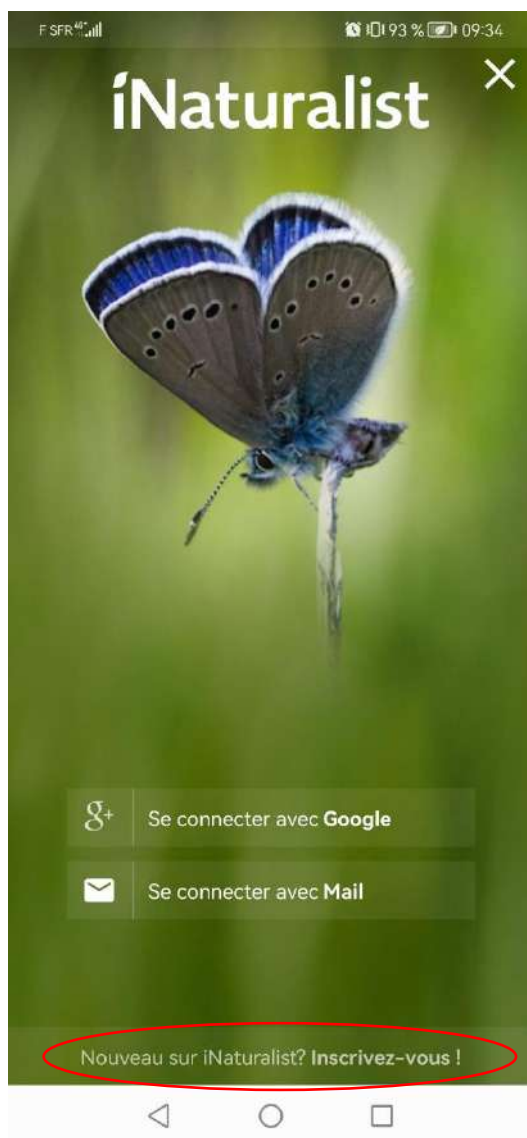
2. Créer un compte

Une fois l'application installée, cliquer sur « Ouvrir ». L'écran ci-dessous s'affiche. Attention, la photo en fond peut varier.

Cliquer sur « Nouveau sur iNaturalist ? Inscrivez-vous ! »

L'écran de droite apparaît. Renseigner une adresse mail, un mot de passe d'au moins 6 caractères et un nom d'utilisateur **sans espace et sans accent**.

Cocher les trois cases avant de cliquer sur « S'inscrire ».





ATLAS DE LA BIODIVERSITÉ MÉTROPOLITAINE



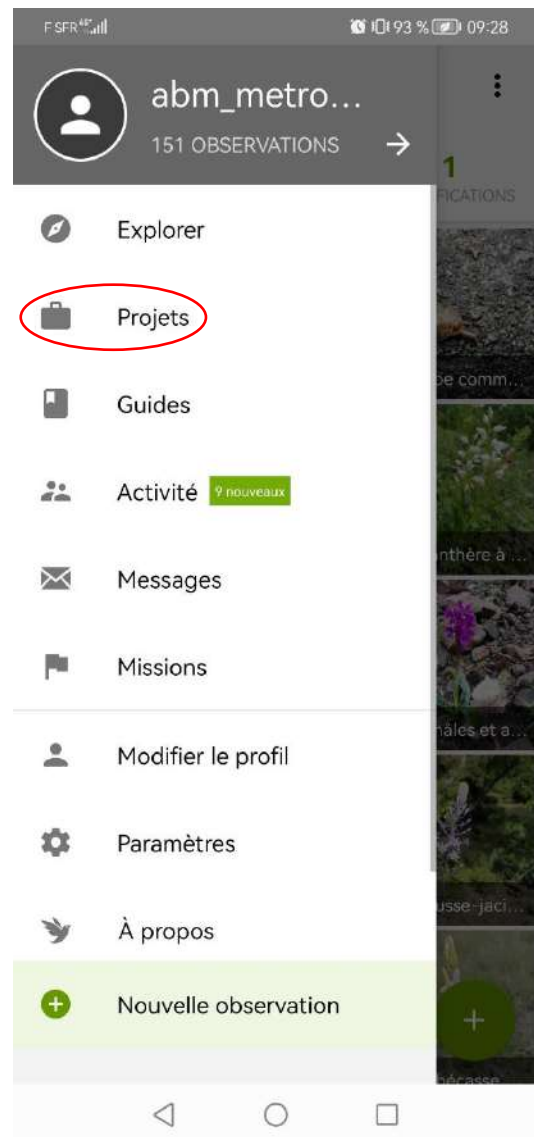
3. Rejoindre le projet « ABM – Montpellier Métropole »

Vous voilà membre de la communauté « i-Naturalist » !

Afin d'être informé de toutes les actualités de l'ABM, il vous reste à rejoindre le projet.

Cliquer sur les 3 lignes parallèles en haut à gauche de l'écran.

Cliquer sur « Projets ».





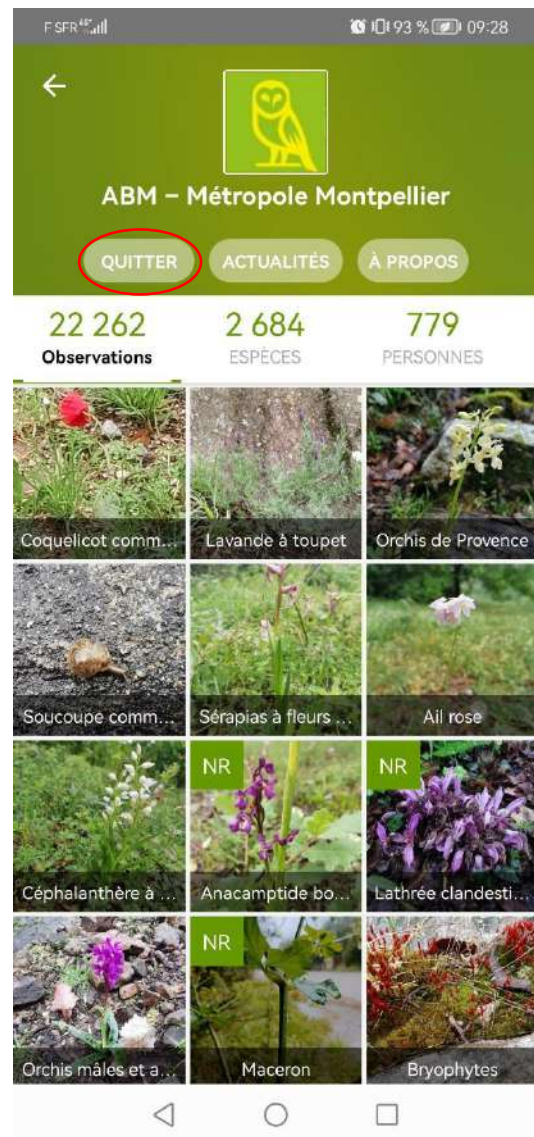
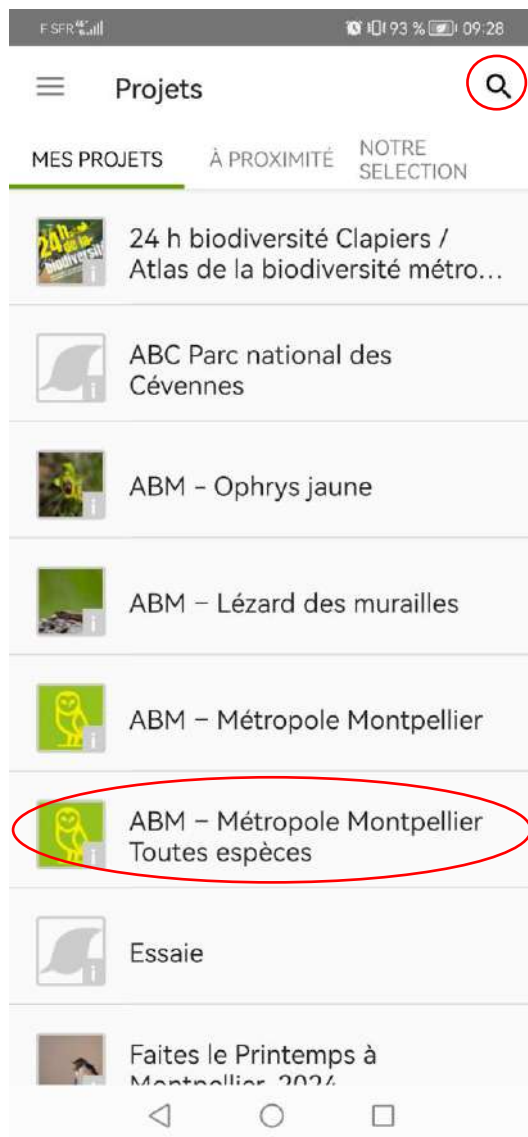
ATLAS DE LA BIODIVERSITÉ MÉTROPOLITAINE



En utilisant la loupe, rechercher « ABM Métropole Montpellier ».

Cliquer sur « ABM Métropole Montpellier Toutes espèces ».

Une fois sur la page du projet cliquer sur « Joindre ». Sur l'exemple ci-dessous, l'utilisateur a déjà rejoint le projet. Il est donc indiqué « Quitter » à la place de « Joindre ».





ATLAS DE LA BIODIVERSITÉ MÉTROPOLITAINE



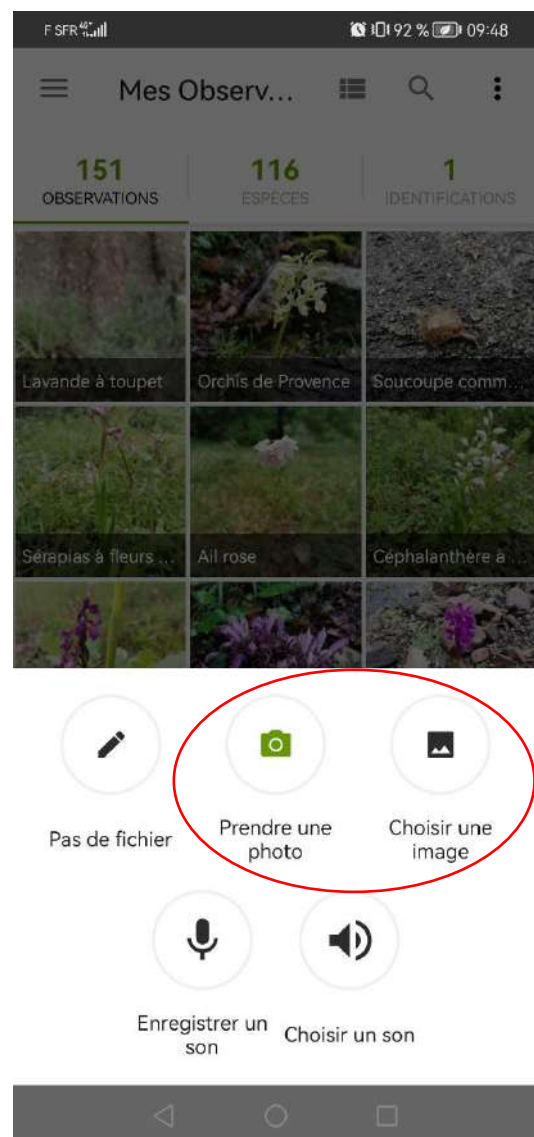
4. Rentrer des données

Vous pouvez maintenant saisir vos premières observations.

Sur l'écran d'accueil, cliquer sur le « + ».

L'observation peut être rentrée en instantanée ou ultérieurement (absence de réseau sur le moment, manque de temps, ...). En fonction de la situation, cliquer sur « Prendre une photo » ou « Choisir une image ».

Il est désormais possible de rentrer des sons sur i-Naturalist pour identifier le chant des oiseaux.





ATLAS DE LA BIODIVERSITÉ MÉTROPOLITAINE



Une fois la photo téléchargée, cliquer sur « Qu'avez-vous vu ? »

L'application vous propose plusieurs choix. Sélectionner l'identification la plus probable en faisant défiler les photos si besoin. Valider.





ATLAS DE LA BIODIVERSITÉ MÉTROPOLITAINE



Cliquer ensuite sur géolocalisation. Cette donnée est saisie automatiquement si votre GPS est allumé. Pour une saisie manuelle en indiquant le lieu d'observation dans la fenêtre de recherche.

Cliquer sur le « V » et c'est validé ! Vous pouvez maintenant voir toutes vos observations sur l'écran d'accueil.





ATLAS DE LA BIODIVERSITÉ MÉTROPOLITAINE



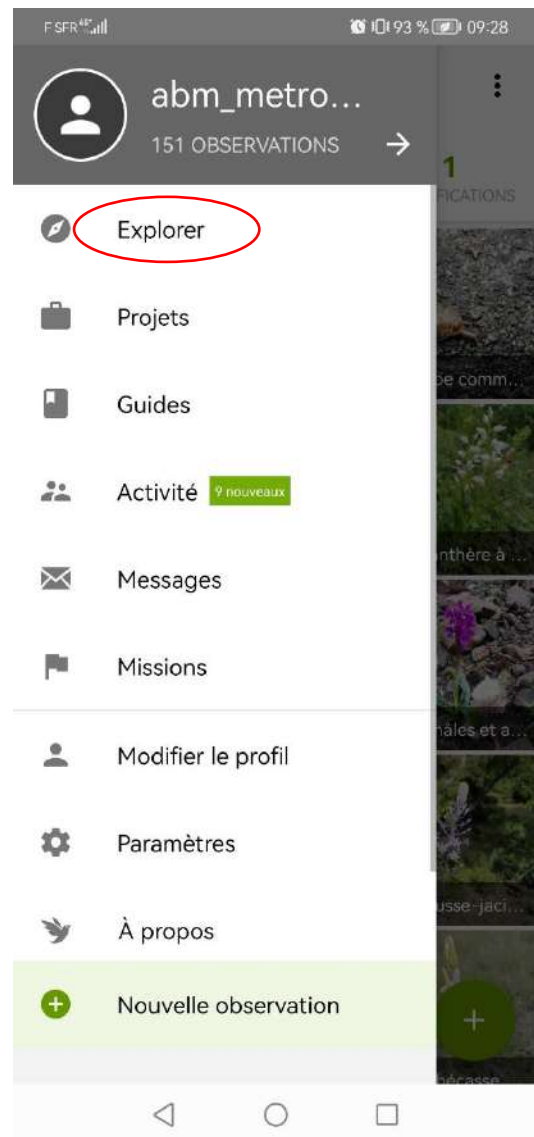
5. Explorer autour de soi

Sur i-Naturalist, il est également possible de regarder ce qui est observé par d'autres utilisateurs autour de soi pour s'encourager à aller explorer et devenir le meilleur observateur !

Cliquer sur les 3 lignes parallèles en haut à gauche de l'écran.

Cliquer sur « Explorer ».

L'ensemble des observations autour de vous s'affiche sur l'écran (le GPS doit être activé).





ATLAS DE LA BIODIVERSITÉ MÉTROPOLITAINE



F SFR 4G+ 100% 189% 10:17

☰ Tout explorer Ma posi... 🔍 🏠

207 860 OBSERVATIONS | **8 808** ESPÈCES | **4 074** OBSERVATEURS | **6 354** IDENTIFIÉS

 <p>Psylloids</p>	 <p>Muguet des par...</p>	 <p>Coquelicot com...</p>
 <p>NR Maceron</p>	 <p>Bryophytes</p>	 <p>NR Muscaris à toupet</p>
 <p>NR Orchis singe</p>	 <p>NR Aphyllanthe de ...</p>	 <p>NR Centranthe chau...</p>
 <p>épervières</p>	 <p>Hellébore fétide</p>	 <p>Polypore nid d'ab...</p>
 <p>Chardon à capitu...</p>	 <p>NR Rhubéole des cha...</p>	 <p>Zonites</p>

◀ ○ ◻